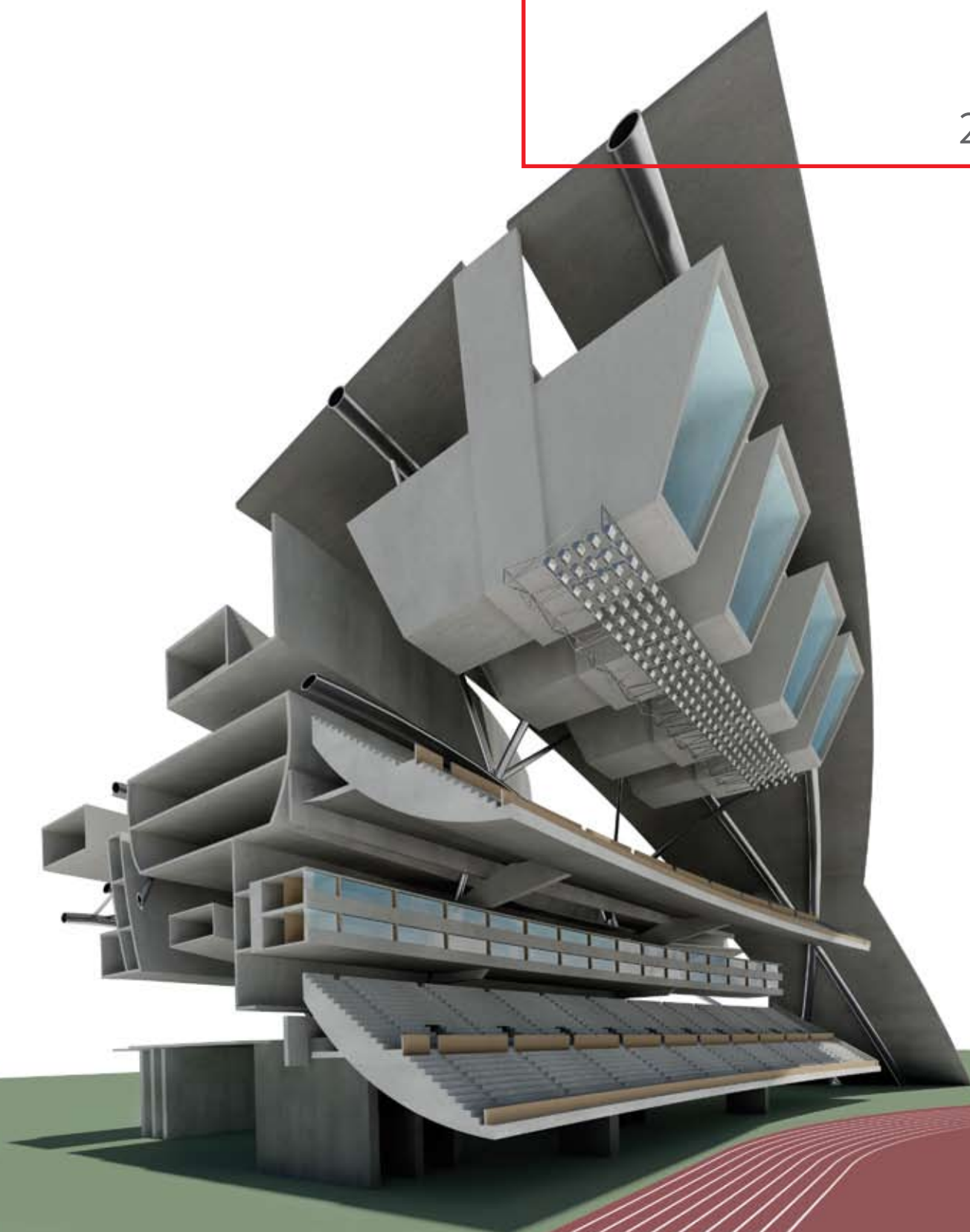


Problematiche di controllo: benvenute.

**AutoCAD<sup>®</sup>**

2009



Autodesk<sup>®</sup>

# Incredibile facilità d'uso

AutoCAD® 2009 introduce una nuova interfaccia utente, riprogettata con un unico obiettivo: aumentare la produttività. Basato sul riscontro dei clienti, sui test d'uso e sulla qualità dei software emergenti, questa nuova interfaccia è stata creata direttamente dagli utenti.

Adoro il ViewCube!  
Non è mai stato così  
facile muoversi in 3D.

—Lynn Allen  
Autodesk Technical Evangelist

Autodesk non ha sottovalutato la riprogettazione dell'area di lavoro. La nuova interfaccia è stata ottimizzata a misura degli utenti, rendendo più veloci le attività CAD di routine e più facili da individuare i comandi meno comuni. Gli utenti esperti possono così aumentare la produttività e i nuovi utenti possono essere produttivi in breve tempo.

La nuova interfaccia utente non è mai stata così personalizzabile e ampliabile, così da ottimizzare la transizione dalle precedenti versioni di AutoCAD®. Al fine di semplificare l'apprendimento, esiste un'opzione "area di lavoro classica" per accedere alla barra degli strumenti e al menu tradizionali.

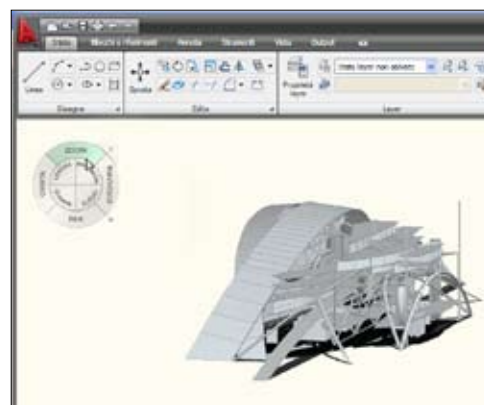
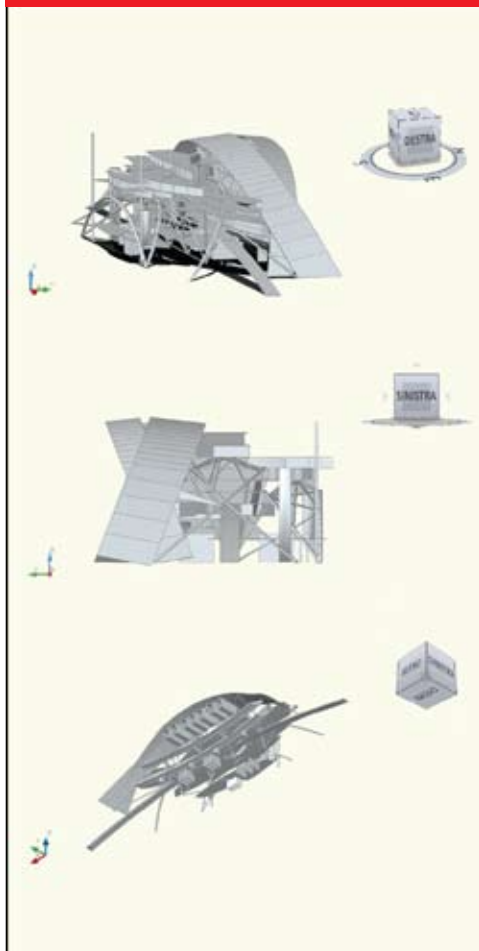
Con AutoCAD 2009 si raggiungono nuovi livelli di produttività, integrando i vantaggi dell'interfaccia utente migliorata nelle pratiche di lavoro esistenti. Inoltre, usando Autodesk® Design Review, la soluzione integrata gratuita\* per visualizzare, annotare e revisionare elettronicamente i progetti, è possibile offrire praticamente a chiunque, ovunque si trovi, la possibilità di prendere parte al processo di revisione.

#### Finestra di dialogo layer

La nuova finestra di dialogo layer rende la creazione e la modifica delle proprietà dei layer più veloci e meno soggette a errori. Le modifiche vengono istantaneamente applicate al disegno una volta realizzate nella finestra di dialogo. La gestione della finestra di dialogo è stata semplificata: le colonne all'interno della finestra di dialogo ora possono essere ridimensionate individualmente in modo tale da non troncature contenuto e titolo. Possono essere bloccate singole colonne, così da poter fare scorrere le altre. Si può inoltre usare una colonna fissa, come quella del nome layer, come riferimento per altre colonne, per facilitarne la navigazione.

#### ViewCube e SteeringWheels

ViewCube™ è uno strumento interattivo utile per ruotare e orientare modelli solidi o superfici in AutoCAD®. Basta selezionare una faccia, uno spigolo o un angolo del cubo per orientare rapidamente il modello nel modo predefinito corrispondente. Facendo clic su ViewCube e tenendo premuto il tasto sinistro del mouse, è possibile ruotare liberamente il modello in qualsiasi direzione. Dato che ViewCube si trova in una posizione fissa dello schermo, garantisce un orientamento a colpo d'occhio. ViewCube sarà presente in tutti i prodotti Autodesk come strumento comune per l'attività con i modelli 3D. Oltre a consentire il rapido accesso al comando Orbita, il nuovo strumento SteeringWheels™ permette di accedere rapidamente anche ai comandi Pan, Centra e Zoom. SteeringWheels è altamente personalizzabile, così da permettere l'aggiunta di comandi di simulazione animata, per favorire la creazione e la registrazione di simulazioni animate dei modelli.

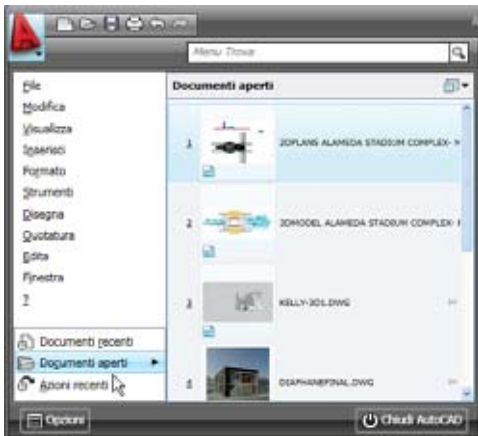


### La barra multifunzione

La nuova interfaccia a barra multifunzione presenta le opzioni di comando in un formato visivo chiaro e compatto.

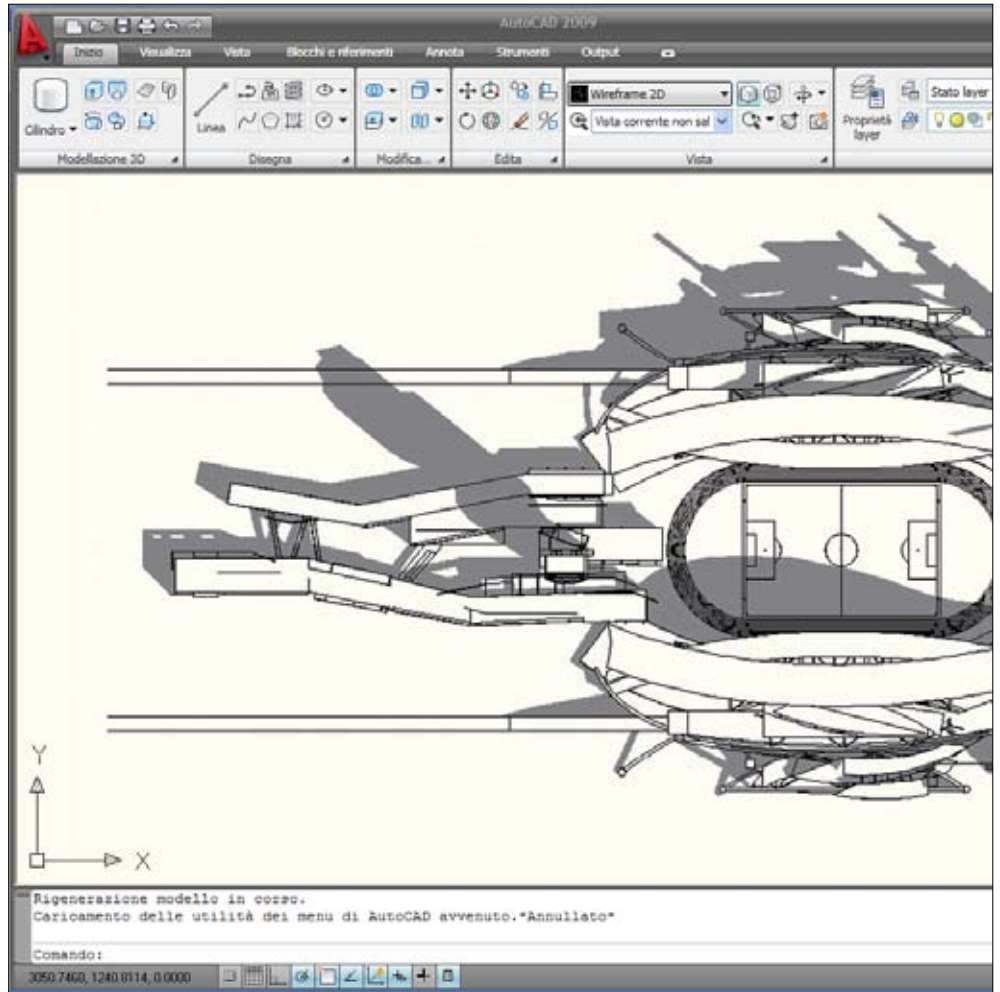
### Browser menu

La revisione e il lavoro su diversi file non sono più un processo lungo e noioso. La nuova interfaccia del browser menu permette di sfogliare i file, esaminare le immagini in anteprima e fornisce informazioni dettagliate sulla dimensione dei file e l'autore. Inoltre, si possono organizzare i file recenti in base a nome, data o titolo.



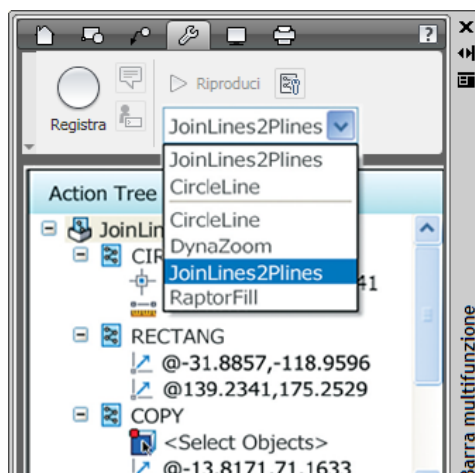
### Proprietà rapide

Il menu facilmente personalizzabile delle proprietà rapide aumenta la produttività riducendo i passaggi necessari per accedere a queste, assicurando al tempo stesso che le informazioni visualizzate siano ottimizzate per un determinato utente e progetto.



### Registratore di azioni

Il nuovo registratore di azioni fa risparmiare tempo e aumenta la produttività automatizzando le attività ripetitive senza richiedere l'abilità o l'assistenza di un CAD Manager. Gli utenti possono registrare velocemente un'attività, aggiungere messaggi di testo e richieste di input, quindi rapidamente selezionare e riprodurre i file registrati.



### Barra multifunzione

L'interfaccia a barra multifunzione aumenta la produttività complessiva del disegno grazie alla riduzione del numero di passaggi necessari per raggiungere ogni comando. L'interfaccia a barra multifunzione presenta le opzioni di comando in un formato visivo chiaro e compatto che permette di selezionare rapidamente i comandi in base al lavoro che si sta svolgendo. Si può passare da un'applicazione a un'altra in modo rapido e intuitivo. La barra multifunzione è personalizzabile ed espandibile così da poter essere ottimizzata in base alle esigenze dei singoli utenti e agli standard aziendali.

### Vista rapida

Con l'opzione di vista rapida i nomi dei file sono sostituiti con delle anteprime, facilitando così l'apertura dei file di disegno e dei layout corretti e riducendo di conseguenza il tempo perso nell'apertura di file di disegno sbagliati.

Ho bisogno di uno strumento per la progettazione professionale che mi permetta di portare i progetti dall'ideazione al completamento nel modo più veloce e con la massima qualità. Per mantenere un vantaggio competitivo, continuo ad usare AutoCAD come applicazione di progettazione principale. Di aggiornamento in aggiornamento, AutoCAD diventa sempre più facile da usare, rimanendo innovativo come la prima volta che l'ho usato, tanti anni fa.

—Paul Laycock  
CEO  
KarelCAD

Autodesk SpA  
Strada 4, Palazzo A5  
20090 Milanofiori  
Assago – Milano



Per maggiori informazioni sui vantaggi legati all'utilizzo del software Autodesk originale visita il sito

[www.autodesk.it/softwareoriginale](http://www.autodesk.it/softwareoriginale)

oppure scrivi a

[softwareoriginale@autodesk.com](mailto:softwareoriginale@autodesk.com)

**Autodesk®**

#### Per saperne di più o acquistare

È possibile entrare in contatto con specialisti esperti dei prodotti Autodesk, che vantano una profonda conoscenza del settore e offrono un valore aggiunto che va oltre il semplice acquisto del software. Per acquistare AutoCAD®, rivolgersi a un Rivenditore Autorizzato Autodesk. Per individuare il partner Autodesk di zona più vicino, visitare il sito Web all'indirizzo, [www.autodesk.it/reseller](http://www.autodesk.it/reseller) oppure telefonare al Contact Center Autodesk al numero verde 800-288633.

Per ulteriori informazioni su AutoCAD, visitare il sito Web all'indirizzo [www.autodesk.it/autocad](http://www.autodesk.it/autocad).

#### Servizi e supporto Autodesk

È possibile accelerare il ritorno del proprio investimento e ottimizzare la produttività grazie agli innovativi metodi di acquisto, ai prodotti integrativi, ai servizi di consulenza, al supporto e alla formazione di Autodesk e dei suoi partner autorizzati. Concepiti per costituire un vantaggio competitivo, questi strumenti permettono di ottenere il massimo dall'acquisto di software, indipendentemente dal settore di attività. Per saperne di più, visitare il sito Web all'indirizzo [www.autodesk.it/servicesandsupport](http://www.autodesk.it/servicesandsupport).

#### Autodesk Subscription

Con Autodesk® Subscription si ottengono tutti i vantaggi di una maggiore produttività, di budget prevedibili e della gestione semplificata delle licenze. Sottoscrivendosi ad un contratto Autodesk Subscription si ricevono i nuovi aggiornamenti e miglioramenti del proprio software Autodesk e si ha diritto a condizioni esclusive riservate ai soli membri Subscription. Una serie di risorse della community, compreso il supporto Web degli esperti tecnici di Autodesk, formazione personalizzata ed e-Learning, consentono di affinare le proprie competenze e rendono Autodesk Subscription il modo migliore per ottimizzare il proprio investimento. Per saperne di più, visitare il sito Web all'indirizzo [www.autodesk.it/subscription](http://www.autodesk.it/subscription).

\*Prodotti gratuiti soggetti ai termini e alle condizioni del contratto di licenza per l'utente finale che accompagna il download del software.

Immagine di copertina per gentile concessione di Hobart, Yañez, Ramos, Maguey e Martínez

Autodesk, AutoCAD, SteeringWheels e ViewCube sono marchi registrati o marchi di Autodesk, Inc., negli Stati Uniti e/o in altri paesi. Tutti gli altri nomi, nomi di prodotto o marchi appartengono ai rispettivi proprietari. Autodesk si riserva il diritto di modificare le funzionalità e le specifiche dei prodotti in qualsiasi momento senza preavviso e declina ogni responsabilità per eventuali errori tipografici o grafici contenuti nel presente documento.

© 2008 Autodesk, Inc. Tutti i diritti riservati. 00000000000118296