



AutoCAD[®]

Architecture 2009

Autodesk[®]

La versione di AutoCAD per gli Architetti

È possibile collaborare e progettare senza perdite di tempo, con strumenti specifici per il disegno e la progettazione architettonica e utilizzando un ambiente di lavoro familiare.

Produttività immediata

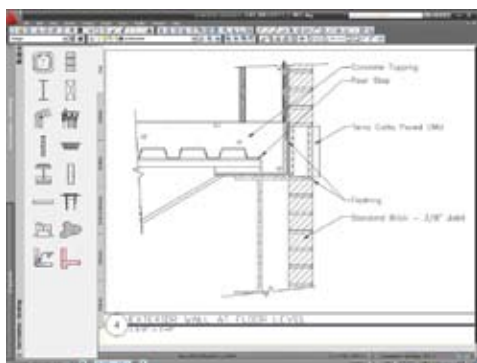
Gli architetti che conoscono AutoCAD® posseggono già gran parte delle competenze necessarie per AutoCAD® Architecture. Grazie al suo ambiente già noto si può subito iniziare a usare AutoCAD Architecture, rivolgendo maggiore attenzione alle necessità architettoniche e ai progetti. Creazione più rapida di disegni, documentazione e abachi. Usando il software si possono scoprire modi sempre nuovi per aumentare la propria produttività, seguendo il proprio ritmo di apprendimento.

Condivisione ottimale

È possibile realizzare le idee dei propri clienti e permettere loro di condividere le vostre. Gli strumenti per il rendering integrato permettono la creazione di visualizzazioni contestualizzate dei progetti, ideali per approvazioni più facili e una comunicazione più chiara con i clienti. La condivisione e il coordinamento delle informazioni di progetto con ingegneri e professionisti della progettazione risulta ottimizzata grazie al formato di file DWG™, leader del settore.

Caratteristiche principali di AutoCAD Architecture Dettagli

AutoCAD Architecture comprende una libreria completa di componenti di dettaglio e strumenti per le note chiave. Invece di sprecare tempo e energie nelle operazioni di documentazione ed annotazione dei progetti, è possibile automatizzare la creazione di dettagli e assicurarsi che le annotazioni siano sempre appropriate e coerenti. Una volta pronti, è semplice generare rapidamente le legende delle note chiave.



Muri, porte e finestre

Si possono disegnare e documentare le componenti degli edifici quali muri, porte e finestre. È possibile inserire automaticamente porte e finestre controllandone il posizionamento. Se si sposta un muro, gli oggetti associati vengono aggiornati automaticamente.



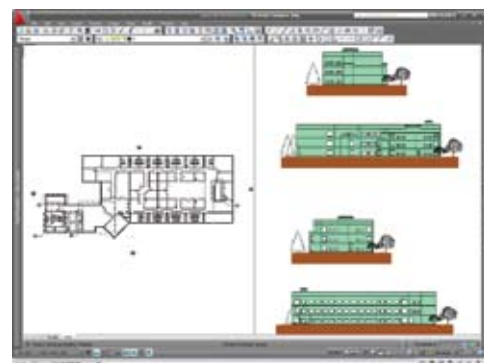
Funzione Vano

Nei disegni si può assegnare un'etichetta ad ogni locale per calcolarne automaticamente la superficie. Quando si spostano gli elementi che definiscono i locali, si possono aggiornare facilmente i vani. Le etichette e le aree si aggiornano automaticamente, facendo risparmiare il tempo che sarebbe necessario se si dovesse aggiornare "manualmente" la documentazione.



Sezioni e prospetti

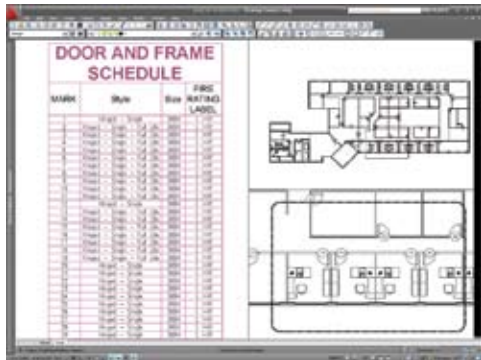
Dalle piante dei pavimenti si possono generare sezioni e prospetti 2D che, nella rappresentazione grafica, visualizzano il tratteggio del materiale. Se i progetti vengono modificati il software aggiorna la grafica delle sezioni e dei prospetti, mantenendo invariati layer, colore, tipo di linea e altre proprietà.



Progettazione avanzata basata su AutoCAD e produttività di documentazione per architetti

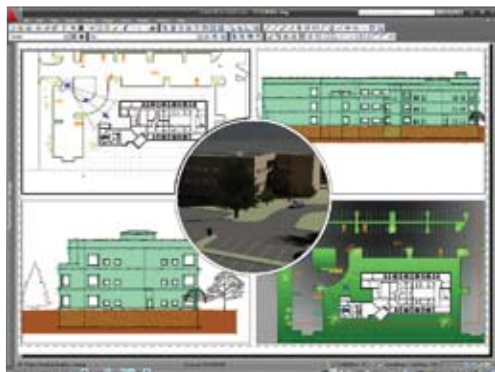
Creazione di abachi

Che si debbano personalizzare degli stili di abaco esistenti per adeguarsi agli standard aziendali o se ne debbano creare di nuovi, è possibile farlo con la massima semplicità. Poiché gli abachi sono collegati direttamente ai progetti, è possibile aggiornarli per visualizzare eventuali modifiche del progetto con un semplice clic.



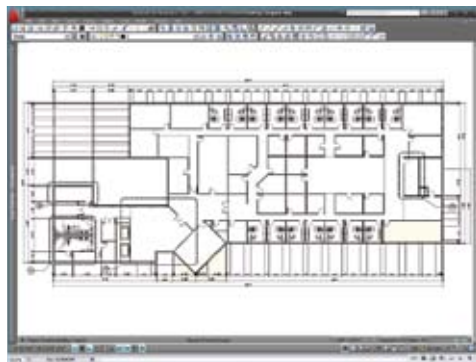
Rendering

La funzionalità di rendering integrato dà vita ai progetti in qualsiasi fase della progettazione e consente di realizzare presentazioni accattivanti per i clienti. Le funzionalità di visualizzazione ottimizzate sono perfettamente integrate nel flusso di lavoro di AutoCAD Architecture in modo tale che ogni presentazione comunichi visivamente una maggiore ricchezza di informazioni sul progetto.



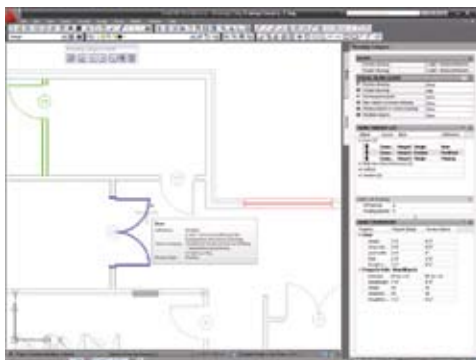
Quotatura

In AutoCAD Architecture è ora possibile quotare qualsiasi muro, e tutti i suoi componenti, in base ai propri standard di quotatura, incluse le linee d'asse dei montanti e le facce dei muri. Grazie alla loro associatività, le quote vengono aggiornate automaticamente in base alle modifiche apportate ai progetti, eliminando la necessità di tediosi aggiornamenti manuali.



Confronto dei disegni

La nuova funzione "Confronto dei disegni", disponibile solo con Autodesk® Subscription, migliora la condizione mediante schermate di codifica a colori che mostrano gli elementi di un disegno modificati, aggiunti o eliminati da altri membri del team di progettazione. Vengono rilevate anche modifiche di elementi come stili, livelli di resistenza al fuoco o altre proprietà non grafiche. Combinata con funzioni di inserimento annotazioni, come i fumetti di revisione, la funzione "Confronto dei disegni" rende le comunicazioni tra i membri del team più comprensibili che mai.



Dreamspell Design Limited

In due decenni di lavoro con ogni tipo di cliente, l'architetto David Chaddock ha avuto a che fare con la maggior parte delle soluzioni software per l'architettura presenti sul mercato. Per Dreamspell Design Limited, lo studio di architettura fondato nel 1997, Chaddock ha scelto AutoCAD Architecture.

"AutoCAD Architecture è facile da imparare e piacevole da usare" spiega Chaddock. "A partire dalle mie conoscenze di AutoCAD, ho potuto affinare le mie competenze in modo graduale ed efficiente. Sono orgoglioso di ciò che sono in grado di produrre con AutoCAD Architecture".

Dovendo gestire una società relativamente piccola di recente costituzione, Chaddock è convinto che il suo tempo sia particolarmente prezioso. Quando ha fondato Dreamspell era sicuro di volersi affidare a un sistema basato su AutoCAD:

"Automatizzando molti processi di disegno, AutoCAD Architecture mi consente di esplorare rapidamente diverse possibilità e ottenere alla fine un progetto più innovativo e di alta qualità" dichiara, spiegando i motivi della sua scelta a favore di AutoCAD Architecture. "Adesso non potrei più fare a meno di questa soluzione".

Anche l'inserimento di porte e finestre sui muri è davvero veloce. Non si deve più badare al taglio e a tutte quelle altre attività dispendiose in termini di tempo. È una passeggiata. Consente di avere più tempo per altre cose e per ottenere un prodotto migliore.

—Stephen Keller
Progettista
S/L/A/M Collaborative
Boston, Massachusetts

Autodesk SpA
Strada 4, Palazzo A5
20090 Milanofiori
Assago – Milano



Per maggiori informazioni sui vantaggi legati all'utilizzo del software Autodesk originale visita il sito

www.autodesk.it/softwareoriginale

oppure scrivi a

softwareoriginale@autodesk.com

Autodesk®

Per saperne di più o acquistare

È possibile entrare in contatto in tutto il mondo con specialisti esperti nei prodotti, che vantano una profonda conoscenza del settore e offrono un valore aggiunto che va oltre il semplice acquisto del software. Per acquistare AutoCAD Architecture, rivolgersi a un Autodesk Premier Solutions Provider o a un rivenditore autorizzato Autodesk. Per individuare il rivenditore di zona più vicino, visitare il sito Web all'indirizzo, www.autodesk.it/reseller.

Per ulteriori informazioni su AutoCAD Architecture, visitare il sito www.autodesk.it/autocadarchitecture.

Autodesk Design Review

È possibile pubblicare direttamente in formato DWF™ da AutoCAD Architecture, avendo così a disposizione uno strumento semplice e sicuro di distribuzione e condivisione di progetti o documentazione di progetto. L'applicazione gratuita* Autodesk® Design Review fornisce al team di progetto un mezzo semplice per visualizzare, stampare, annotare e misurare le modifiche apportate ai disegni senza nemmeno la necessità del software originale di creazione del progetto. Per saperne di più, visitare il sito www.autodesk.it/designreview.

Servizi e supporto Autodesk

È possibile accelerare il ritorno del proprio investimento e ottimizzare la produttività grazie agli innovativi metodi di acquisto, ai prodotti integrativi, ai servizi di consulenza, al supporto e alla formazione di Autodesk e dei suoi partner autorizzati. Pensati per costituire un vantaggio competitivo, questi strumenti permettono di ottenere il massimo dall'acquisto di software, indipendentemente dal settore di attività. Per saperne di più, visitare il sito www.autodesk.it/servicesandsupport.

Autodesk Subscription

Autodesk Subscription garantisce una maggiore produttività, budget prevedibili e la gestione semplificata delle licenze. Se disponibili nel corso della Subscription, si ricevono i nuovi aggiornamenti del proprio software Autodesk e qualunque miglioramento dei prodotti e si ha diritto a termini di licenza esclusivi riservati ai soli membri Subscription. Una serie di risorse della community, compreso il supporto Web degli esperti tecnici di Autodesk, formazione personalizzata ed e-Learning, consentono di affinare le proprie competenze e rendono Autodesk Subscription il modo migliore per ottimizzare il proprio investimento. Per saperne di più, visitare il sito www.autodesk.it/subscription.

Foto di copertina per gentile concessione di S/L/A/M Collaborative. © Woodruff/Brown Architectural Photography.

*Prodotti gratuiti soggetti ai termini e alle condizioni del contratto di licenza per l'utente finale incluso nel download del software.

Autodesk, AutoCAD, DWF e DWG sono marchi registrati o marchi di Autodesk, Inc., negli Stati Uniti e/o in altri paesi. Tutti gli altri nomi di marche, nomi di prodotti o marchi registrati appartengono ai rispettivi proprietari. Autodesk si riserva il diritto di modificare le offerte e le specifiche dei prodotti in qualunque momento e senza preavviso e non si ritiene responsabile per eventuali errori grafici o tipografici presenti in questo documento. © 2008 Autodesk, Inc. Tutti i diritti riservati. 0000000000118307